

NOW PART OF  
**ANKYLOS**  
DENTSPLY SIRONA



Ankylos

牙种植体  
卓越品质 历久弥新

THE DENTAL  
SOLUTIONS  
COMPANY™

 Dentsply  
Sirona

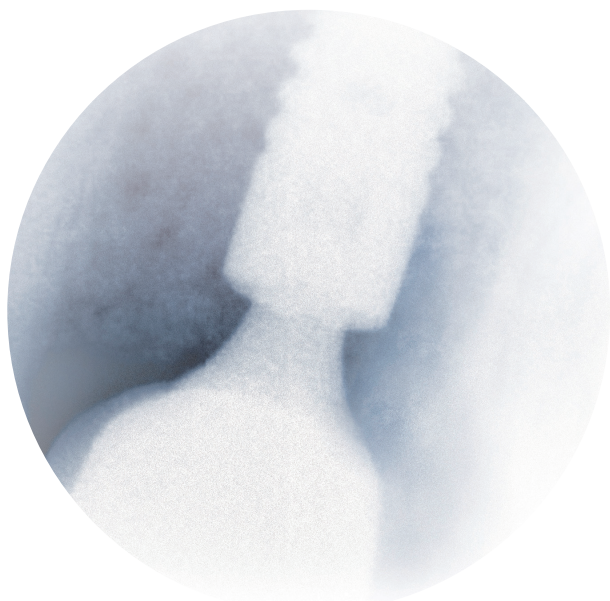


# Ankylos

## 组织关爱理念

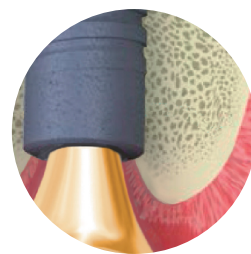
种植系统的价值将会随着时间的积累而越发显现。多年来，Ankylos 种植系统一直以它的稳定和长期美学效果著称。众多出版物和长期临床经验结果证明，Ankylos 系统可维持软、硬组织稳定性，确保自然持久的美学效果。

Ankylos 独特的组织关爱理念是其成功的关键，也是对 Ankylos 系统设计所有特点的归纳。



---

软组织整合空间



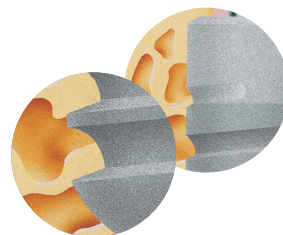
---

一致的组织关爱连接



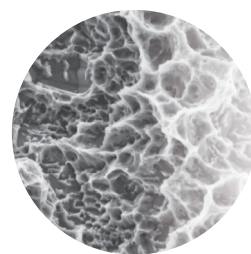
---

渐进式螺纹



---

Friadent plus 表面



# Ankylos

## 组织关爱理念

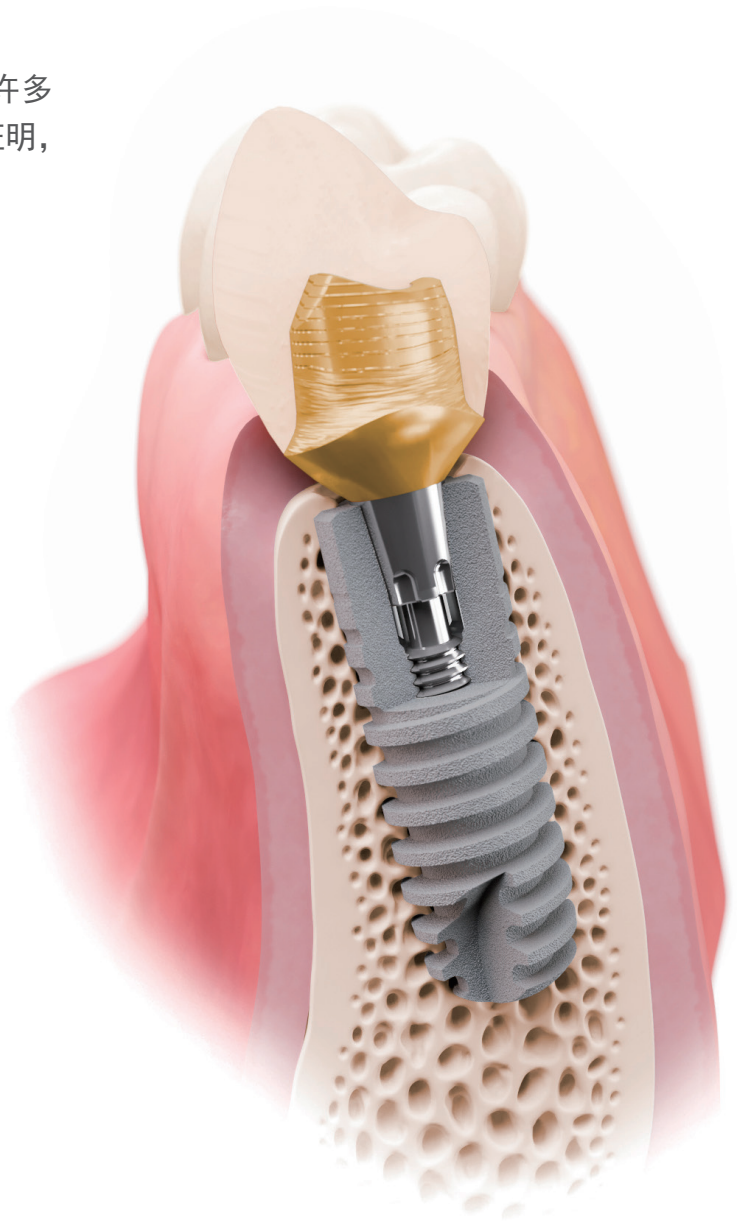
Ankylos 组织关爱理念将种植系统的许多独特设计结合在一起，经过科学和临床证明，可长久维持软、硬组织。

### 软组织整合空间

组织关爱连接和微粗糙种植体肩台允许种植体骨下植入。结合平台转移和颈部缩窄的基台设计，便可以形成一个利于软组织和骨生长的三维空间，以支持组织稳定性。

### Friadent plus 表面

喷砂和高温酸蚀的 Friadent plus 微结构表面便于骨与种植体表面迅速结合，从而达到早期骨结合并增大骨与种植体接触面积。



Ankylos 所在之处，  
软、硬组织如影随形 ...

## 一致的 组织关爱连接

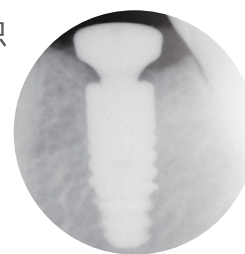
各种尺寸基台共用一种锥形连接可有效地简化治疗程序。锥形连接在摩擦固位的同时可确保无微动，并提供非内定位和内定位两种修复方式选择。

## 渐进式螺纹设计

渐进式螺纹设计帮助将功能负载转移到种植体的根尖处，从而建立初期稳定性并实现即刻负重。

Ankylos 组织关爱理念提供持久的组织稳定性和出色的美学效果。

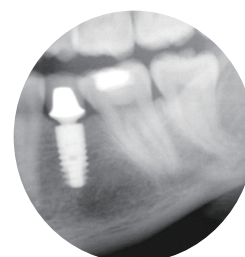
愈合后种植体周围  
具有稳定的软、硬组织



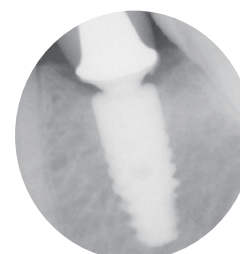
最终修复体就位



最终修复后两年



最终复后四年



感谢英国斯托克波特的 Nigel Saynor 医生提供图片

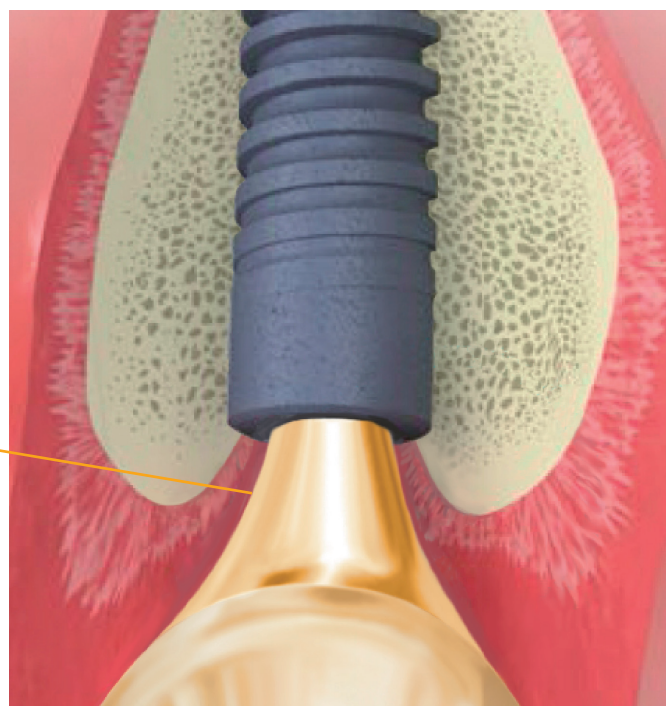
# 软组织整合空间

软组织整合空间为基台周围的组织生长提供了非常有利的三维空间。由于较宽的平台转移设计结合种植体骨下植入，结缔组织和胶原纤维的三维网络将充满基台周围空间。这意味着可以得到更高的牙间乳头、更持久的软、硬组织稳定性和出色的美学效果。

## 积极的组织反应

软组织整合空间为骨头在种植体肩台上的形成提供充足的空间，并可形成大量结缔组织纤维，从而得到健康、自然的软组织。

- 骨下植入、较宽的平台转移以及缩窄的凹形基台穿龈轮廓，因此可以得到最佳的生物宽度空间。
- 通过组织关爱连接的独特属性与无微动摩擦固位设计相结合，软组织整合空间促进且优化了“OAO”理念治疗。





# 软组织整合空间 — 组织长期稳定性的根源

## 平台转移

Ankylos 组织关爱连接的几何结构有利于将种植体和基台之间的过渡部分转移到更靠近中心的位置。这种平台转移为种植体肩台处的软、硬组织稳定性提供了坚实的基础。因为不存在微动且可预防细菌滋生，所以可以确保组织长期稳定。

## 微粗糙种植体肩台

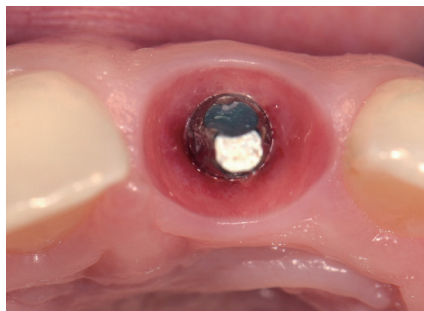
拥有专利的种植体肩台微结构有效地帮助骨在基台上形成。它支持了覆盖其上的软组织并为组织的长期稳定和健康创造了最佳条件。

## 骨下植入

独特的摩擦固位和组织关爱连接可以确保两个组件的精确吻合，从而可实现种植体骨下植入、快速骨结合、所需软组织轮廓，以及穿龈愈合。换言之，Ankylos 两段式种植体可提供多种修复选择，同时确保软、硬组织健康，无刺激。



即刻植入并即刻负重，标准基台



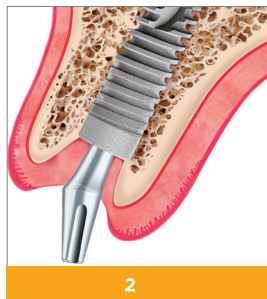
愈合 6 个月后



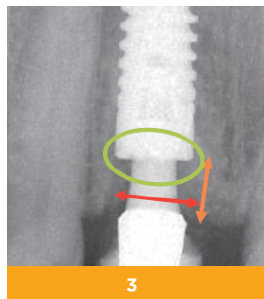
最终牙冠



1



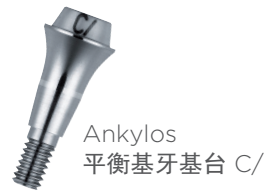
2



3

- 1 通过骨下植入 Ankylos 种植体，骨组织甚至可以长到种植体肩台上。术后三个月 Ankylos 种植体及牙龈成型器。
- 2 颈部缩窄的基台设计为组织愈合提供了空间。
- 3 理想的生物学条件：骨下植入、窄直径基台平台转移以及牢固的连接。

# 一致的组织 关爱连接



- 摩擦固位
- 无微动
- 紧密

## 一致的连接

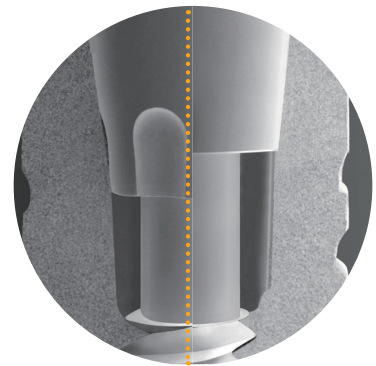
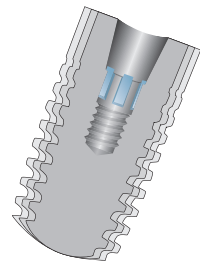
Ankylos 组织关爱连接为种植体和基台的连接提供了紧密而牢固的摩擦固位和锁扣式固定，类似于一段式种植体。其精密设计可确保最佳承载能力，并可消除种植体和基台之间的微动或可能导致骨吸收的机械刺激。

这种精密加工的组织关爱连接拥有紧密性。这意味着种植体周围的骨组织和软组织不会把此接口作为微间隙而产生不良反应。这可减少细菌滋生及炎症的风险。

组织关爱连接在所有直径的种植体上尺寸都是一致的，即种植体基台连接口径一致，从而简化治疗程序。

## 稳定性和持久的组织健康

- 提供卓越的组织稳定性并消除微动
- 因此可确保持久的组织健康和良好的美学效果



组织关爱连接 — 独特设计，可自由选择内定位或非内定位修复方案。





Ankylos  
SynCone 基台 C/



Ankylos  
标准基台 C/



Ankylos  
平衡后牙基台 C/

## 长期的组织呵护



### 一致接口 — 外科和修复自由灵活，修复组件通用匹配

由于采用相同的锥形连接，所有 Ankylos 基台匹配所有 Ankylos 种植体。这种通用性可以减少修复组件的数量，从而简化治疗程序，并确保基台匹配度，种植体的选择不受修复配件的限制。

### 锥形连接与定位方式

锥形组织关爱连接允许修复基台 360° 自由放置在修复所需的角度和

方向。对于喜欢内定位修复体的医生，也可以选择内定位基台进行修复。在这两种情况下，摩擦锁定的锥形连接都可以起到抗旋转的作用，一旦义齿修复体就位，种植体和基台便会形成一个非常紧密且抗旋转的整体。

### 修复多样性

Ankylos 种植系统包含一系列修复选择，可以根据适应证和您的偏好的方案进行选择。每个系列的基台均有多种尺寸、内定位或非内定位设计选择，可为每位患者实现功能和美学效果。

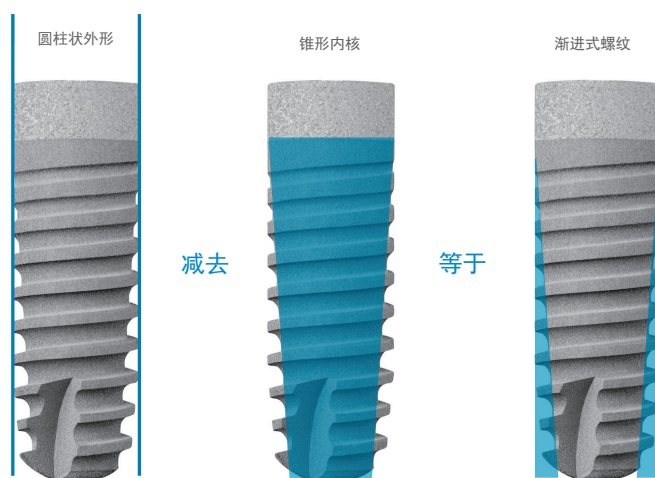
# 渐进式螺纹

渐进式螺纹是专门为匹配骨结构并简化植入过程而设计的。

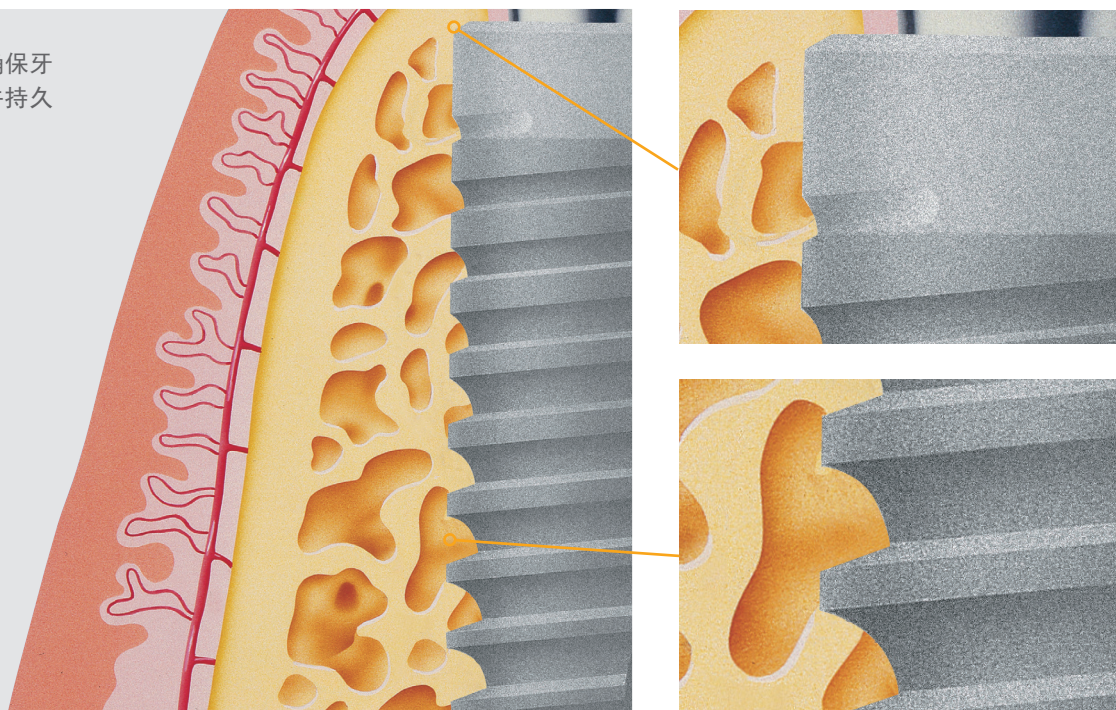
## 设计特点

- 圆柱几何形状可减少负载向皮质骨的传递。
- 螺纹深度的逐渐增加可将负载传递到松质骨

植入区域实现应力控制，尤其对于牙槽骨的保存，效果明显。当螺纹抵达最终位置时，初期稳定性已经建立，允许即刻负重。



创新型螺纹设计可确保牙槽骨的应力分布，并持久维持骨结构。





# Friadent plus 表面



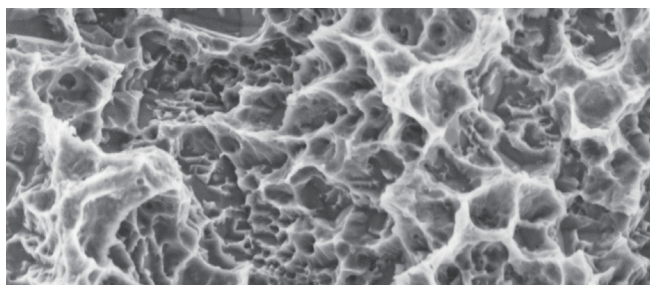
种植体的宏观和微观结构为周围骨组织提供理想的生长环境。

所有 Ankylos C/X 种植体均采用经喷砂和高温酸蚀处理的 Friadent plus 表面。正如许多体外和体内研究所证明的那样，这种微结构的优异特性在于可形成早期骨结合，并增加骨与种植体的接触面积。

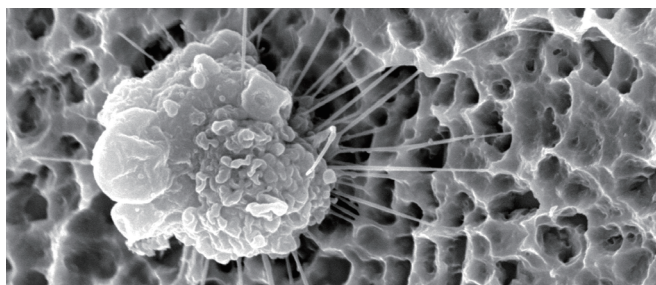
## 微观表面和宏观设计 — 完美组合

- 出色的润湿度帮助激活早期细胞。
- 独特的三维微观设计，可促进骨形成细胞附着，并确保骨结合
- 早期快速新骨形成和骨成熟度增加，确保了种植体的稳定性。

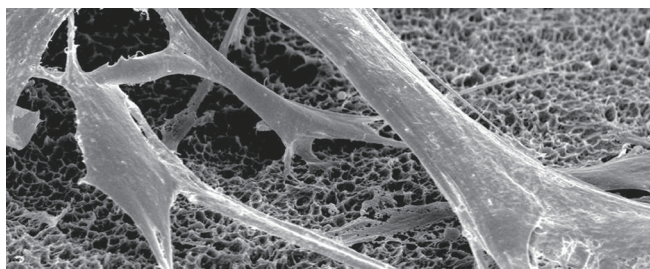
除了渐进式螺纹的优点及其独特的设计外，Friadent plus 表面还提供卓越的骨骼与种植体的接触面积和初期稳定性，从而实现即刻负重。



1 3000 倍扫描电镜下的 Friadent plus 表面结构。— 宏观结构中呈现带有微孔 (0.5-1  $\mu\text{m}$ ) 的双模量形态。



2 在 Friadent plus 表面上通过丝状扩展（丝状伪足）实现成骨细胞的初步接触以及附着。



3 Friadent plus 表面上的胞外基质



4 组织学 (10 倍)：种植体螺纹间的 Friadent plus 表面上骨与种植体结合度的组织学图像

## 美学解决方案

平衡前牙基台 C/ 或 /X

- 符合解剖学结构的预制基台，可满足临床较高的美学要求。



## 全口修复方案

平衡基牙基台 C/ 窄型

- 杆卡和桥结构的基础



钛基底 C/ 或 /X

- 适用于制作金属加固的个性化瓷基台



SynCone 基台 C/

- 基于预制锥形套筒设计理念，快速经济地在椅旁完成可摘式义齿



## 冠桥基台

常规基台 C/ 或 /X

- 适用于各种类型的固定修复体



平衡后牙基台 C/

- 适用于各种类型的固定修复体



标准 C/ 基台

- One abutment-one-time 理念
- 基台水平取模







内部培训资料，仅供专业人士使用

Ankylos 01\_系统介绍\_20190910

沪械广审（文）第2020010291号  
禁忌内容或注意事项详见说明书  
生产企业 登士柏种植体制造公司  
DENTSPLY Implants Manufacturing GmbH  
牙种植体Dental Implant  
国械注进20153634210

## 登士柏西诺德 中国

地址：上海市静安区万航渡路780号静安金融中心1号楼10楼  
电话：021-3210 2555 全国客服：400-821-4888

**北京：**朝阳区四惠东通惠河畔文化创意产业园1131号君天大厦4001室  
**成都：**青羊区大墙西街33号鼓楼国际大厦1505室-1506室  
**沈阳：**和平区青年大街356号辽宁报业传媒集团大厦1404室  
**杭州：**江干区钱江新城五星路198号瑞晶国际1502室  
**太原：**小店区南内环街98号-2号财富大厦15层1501室

**广州：**广州市越秀区越华路112号珠江国际大厦3005室  
**西安：**西安市经开区凤城八路168号西北国金中心D座907室  
**深圳：**深圳市福田区彩田路7018号新浩E都A座2403-06室  
**南京：**建邺区江东中路211号凤凰文化广场A座1601-1602室  
**济南：**市中区经四路万达商业广场B座1801室-1807室

THE DENTAL  
SOLUTIONS  
COMPANY™

